

|                          |  |
|--------------------------|--|
| Sähköinen asiointitunnus | LP-837-2021-03270  |
| ASIA                     | Rakennuslupa, MRL 125.3 §  |
| RAKENNUSPAIKKA           | VI, 837-106-0092-0031<br>Hallituskatu 23, 33200 TAMPERE  |
| Pinta-ala                | 2713 m <sup>2</sup>  |
| Rakentamismääräykset     | ALK Asunto- ja liike<br>Asemakaava 1791  |
| HAKIJA                   | Asunto Oy Koulutanhua<br>Satamakatu 13, 33200 TAMPERE  |
| TOIMENPIDE               | Kahden asuinkerrostalon julkisivumuutos  |
| Lisäselvitys             | Kerrostalo, VTJ-PRT 103403620M<br>Kerrostalo, VTJ-PRT 103403619L<br>- asuinhuoneistojen parvekeovet ja parvekeseinän ikkunat vaihdetaan. Vaihdon yhteydessä ovien ja ikkunoiden koot muuttuvat suunnitelmien mukaisesti.   |
| Poikkeaminen             | Hakija esittää poikkeamista Maankäyttö- ja rakennuslaista 132/1999 § 117 e ja Valtioneuvoston asetuksesta rakennuksen esteettömyydestä 241/2017 § 4.<br><br>Parvekeovet eivät täytä esteettömyysvaatimuksia nykyisellään. Nykyisten ovien vapaa leveys on 726 mm ovilehden ollessa 50 mm paksu. Kynnykset ovat yli 20 mm. Parvekeovien vaihdon yhteydessä vapaa leveys pienenee linjasta riippuen 16 mm tai 46 mm, uuden vapaan leveyden ollessa 710 mm (OVI 890x2220) tai 680 mm (OVI 860x2220) ja ovilehden ollessa 80 mm paksu.<br><br>Hankkeeseen ryhtyvän perustelu:<br>Nykyisten ovien karmit toimivat puurakenteisen parvekeseinän kantavana rakenteena. Uudet ovet asennetaan vaadittavine tilkerakoineen ja eristyksineen vanhaan olemassa olevaan saranapuolen karmiin, sen toimiessa apukarmina uutta ovea asennettaessa. Suurin mahdollinen leveys uudelle ovelle saadaan tekemällä rakennepurkuja ikkunan alapuoliselle seinälle ja pienentämällä parvekeseinän ikkunaa. Suurinta mahdollista leveyttä rajoittaa saranapuolella parvekkeen pieliseinä ja ikkunan puolella lämpöpatterin putket. 890 mm leveät karmit voidaan asentaa A-, B-, E- ja F-porrashuoneiden kaikkiin parvekelinjoihin, sekä C- ja D- porrashuoneiden toisiin parvekelinjoihin. C- ja D-porrashuoneiden toisiin parvekelinjoihin voidaan asentaa 860 mm leveät karmit.<br><br>Uudet ovet ja ikkunat eristyksineen parantavat energiatehokkuutta, mikä toimii ehtona myös ARA-energia-avustukselle.<br><br>Hakijan esittämiä poikkeuksia voidaan pitää vähäisinä, ne eivät aiheuta haittaa kaavan toteutumiselle tai merkitse rakentamiselle asetettujen keskeisten vaatimusten syrjäytymistä (MRL 175 §). |
| Kuuleminen               | MRL 133 §:n mukainen naapurien kuuleminen ei ole tarpeen hankkeen vähäisyys huomioon ottaen.   |
| Suunnittelijat           | Pääsuunnittelija vaativuusluokka (tavanomainen)<br>ARK-rakennussuunnittelija vaativuusluokka (tavanomainen)<br><br>Pääsuunnittelija Juri Pentti Tapio Pelkonen, arkkitehti<br>ARK-rakennussuunnittelija Juri Pentti Tapio Pelkonen, arkkitehti   |

LAUSUNNOT

Lausunnon antaja Paikkatietoyksikkö  
19.10.2021  
puollettu

LIITTEET

Pääpiirustukset

3 X

Luvan valmistelija

Saana Karala

PÄÄTÖS

Päätän maankäyttö- ja rakennuslain ja sen nojalla annettujen säännösten ja määräysten perusteella, että rakennuslupa myönnetään jäljempänä mainituin ehdoin.

Rakennustyötä ei saa aloittaa ennen kuin on hyväksytty:

- vastaava työnjohtaja

Ennen kunkin työvaiheen aloittamista on rakennusvalvontaviranomaiselle esitettävä:

- rakennesuunnitelma

Rakennustyön aloittamisesta on ilmoitettava ja sovittava aloituskokouksesta sekä työn edistymisen mukaan pyydettävä:

- loppukatselmus

Rakennusta tai sen osaa ei saa ottaa käyttöön ennen kuin se on katselmuksessa käyttöön hyväksytty.

Rakennuksen muutettavia osia varten on laadittava rakennuksen käyttö- ja huolto-ohje. Käyttö- ja huolto-ohjeen tulee olla loppukatselmuksessa viranomaisen todennettavissa.

Päätäjä: Saana Karala

Lisätietoja:

kaupunkikuva-arkkitehti Saana Karala  
puh. 041 730 2636

Rakennustyön viranomaisvalvonta:  
tarkastusinsinööri Pekka Pohjanen  
puhelin 041 730 0566

Päätöksen antaminen

Päätös on julkipantu 09.12.2021.  
Päätöksen antopäivä on 10.12.2021, jolloin sen katsotaan tulleen asianosaisten tietoon. Päätöksen viimeinen valituspäivä on 27.12.2021.

Rakennustyön aloittaminen

Rakennustyötä ei saa aloittaa ennen kuin rakennuslupa on lainvoimainen, ellei ole myönnetty aloitusoikeutta.

Luvan voimassaolo

Rakennustyö on aloitettava 28.12.2024 mennessä ja saatettava loppuun 28.12.2026 mennessä. Lupa raukeaa mikäli voimassaoloa ei erityisestä syystä pidennetä.

Rakennuslupapiirustukset

Piirustukset, joista ei saa poiketa ilman rakennusvalvonnan suostumusta tai lupaa, annetaan todistuksin varmennettuina hakijalle Lupapisteessä ja

kopiot säilytetään rakennusvalvonnan arkistossa.

1.1.2017 jälkeen jätetyistä hakemuksista rakennusvalvonnasta ei toimiteta pääpiirustuksia paperilla. Lupapäätöksen ja leimattujen pääpiirustusten tulee olla käytävissä työmaalla joko sähköisesti tai paperilla oikeaan mittakaavaan tulostettuna aloituskokouksessa ja muissa viranomaiskatselmuksissa.

Hakijan tulee säilyttää pääpiirustukset tulevia tarpeita varten kiinteistön arkistossa.

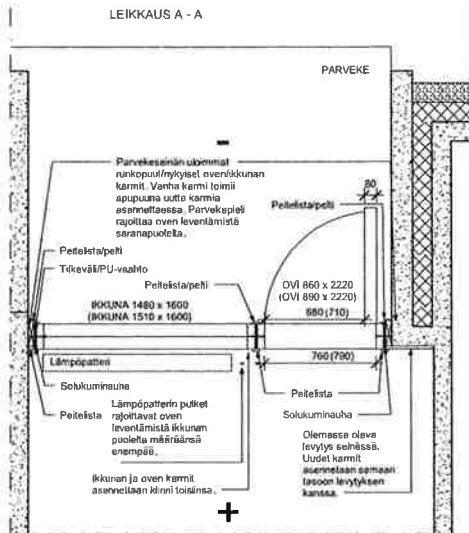
#### Muutoksenhaku

Päätökseen tyytymättömällä on oikeus saada asia ympäristö- ja rakennusjaoston käsiteltäväksi kirjallisella vaatimuksella, joka tyytymättömän tai hänen valtuuttamansa asiamiehen on lähetin välityksellä, postitse tai sähköpostilla (rakennusvalvonta@tampere.fi) toimitettava rakennusvalvonnan toimistoon (osoite PL 487, 33101 TAMPERE, käyntiosoite Frenckellinaukio 2B) viimeistään ennen virka-ajan päättymistä 14 päivän kuluessa päätöksen antopäivästä, saantipäivää lukuun ottamatta.

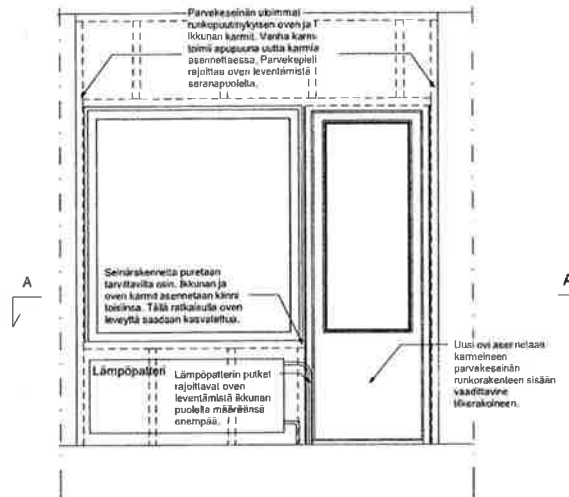
Vaatimuskirjelmään on liitettävä oheinen päätös sekä mahdollinen muu selvitys muutoksenhaun tueksi. Muutoksenhakuoikeus määräytyy MRL 192 §:n mukaan.

# HUONEISTON PARVEKESIINÄ (PERIAATE)

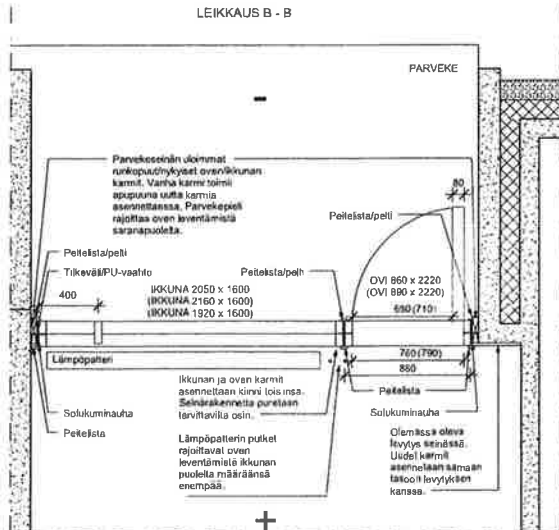
## A-mallin ikkuna



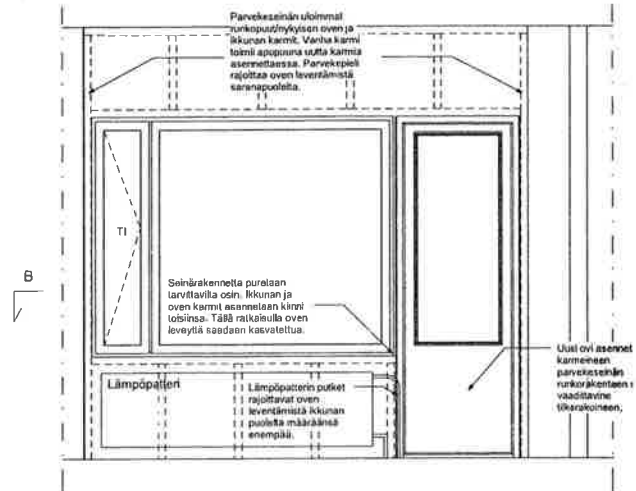
## HUONEISTON PARVEKESIINÄ SISÄLTÄ / A-mallin ikkuna



## B-mallin ikkuna



## HUONEISTON PARVEKESIINÄ SISÄLTÄ / B-mallin ikkuna



**HUONEISTOPARVEKKEEN OVI**

**Uusi karmi**  
 Karmien sisämitta = 776 mm  
 Karmien vapaa leveys (valoleveys) = 726 mm (ovi aukeaa 90° ovilehden paksuus 50 mm)

**Uusi karmi**      **Ovityyppi 1**      **Ovityyppi 2**  
 Karmien ulkomitta = 850 mm      850 mm      850 mm  
 Karmien sisämitta = 760 mm      790 mm      790 mm  
 Karmien vapaa leveys (valoleveys) = 680 mm      680 mm      710 mm (ovi aukeaa 90°, ovilehden paksuus 80 mm)

**Vapaa leveys (valoleveys) karmissa:**

**Ovityyppi 1**  
 726 mm - 580 mm = 46 mm

**Ovityyppi 2**  
 726 mm - 710 mm = 16 mm

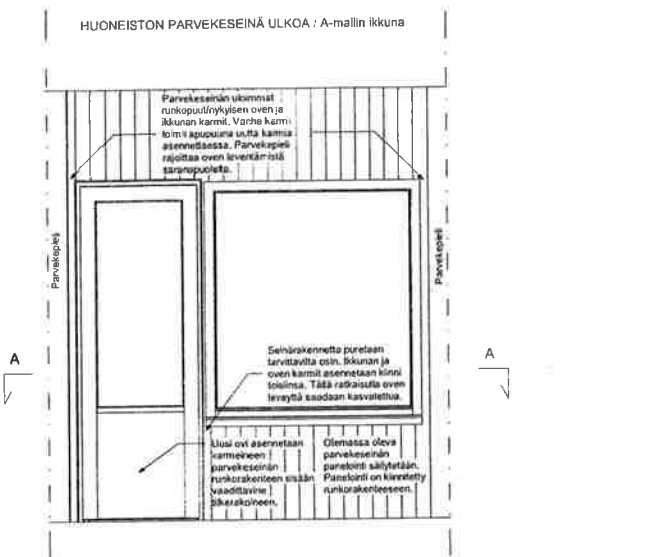
**Rappu**      **Ovityyppi**  
 A      kaikki 2  
 B      kaikki 2  
 C      toinen linja 2, toinen linja 1  
 D      toinen linja 2, toinen linja 1  
 E      kaikki 2  
 F      kaikki 2

**HUONEISTOPARVEKKEEN IKKUNA**

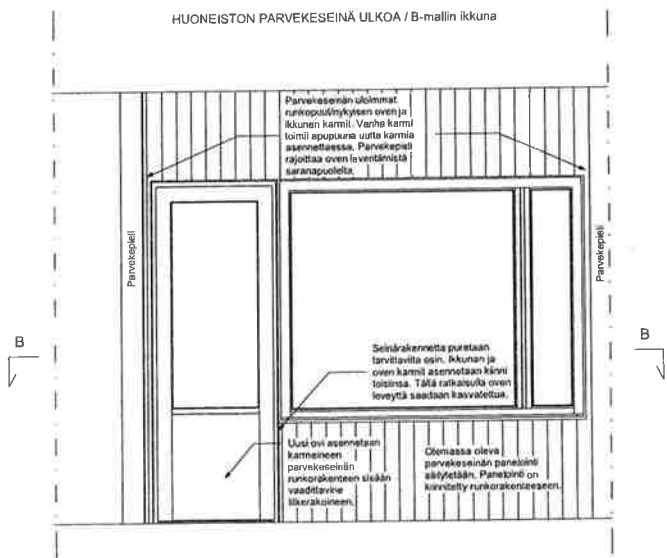
| Määrä | Karmien ulkomitta | Valokoko    | Valokoko (huoneikkuna) | Rappu   |
|-------|-------------------|-------------|------------------------|---|
| B     | 2150 x 1600       | 1611 x 1435 | 250 x 1435             | E (toinen linja), F (molemmat linjat)                                     |
| B     | 2050 x 1600       | 1501 x 1435 | 250 x 1435             | A (molemmat linjat)   |
| B     | 1820 x 1600       | 1371 x 1435 | 250 x 1435             | D (toinen linja)  |
| A     | 1510 x 1600       | 1345 x 1435 |                        | C (toinen linja)  |
| A     | 1480 x 1600       | 1315 x 1435 |                        | B (molemmat linjat), C (toinen linja), D (toinen linja), E (toinen linja) |

A-mallin ikkuna asennetaan sellaisiin sukkuihin, joihin nykyäänkin on A-mallin ikkuna.  
 B-mallin ikkuna asennetaan sellaisiin sukkuihin, joihin nykyäänkin on B-mallin ikkuna.

HUONEISTON PARVEKESIÄ ULKOA: A-mallin ikkuna



HUONEISTON PARVEKESIÄ ULKOA: B-mallin ikkuna



Hyväksytty 08.12.2021

21-1493-R § 1311

kaupunkikuva-arkkitehti Saana Karala

Tampereen kaupunki rakennusvalvonta

www.lupapiste.fi

| Tuote   | Määrä   | Päiväys                        |
|---|---|--------------------------------|
| 106   | 92  | 31                             |
| Käyttötarkoitus: IKKUNA- JA PARVEKKEISANTELAUS                                | Paikannus: PAAPURUSTUS  | Asiointi-ohje: Asiantuntijalle |
| Rakennusluvan numero: Rakennusluvan numero: Rakennusluvan numero              |   |                                |
| Rakennus: As Oy Koululanhua<br>Hajituskatu 23<br>33200 Tampere                | Rakennusvaihe: Laskutus A - A<br>Huoneiston parvekeisiin sisästä ja ulkoa A-malli<br>Laskutus B - B<br>Huoneiston parvekeisiin sisästä ja ulkoa B-malli | muut: f: 20                    |
| Suomen Akteriteollisuus Oy<br>Akterinkatu 11 B, 33100 TAMPERE<br>050 433 6735 | Suomen Akteriteollisuus Oy<br><b>SARA</b><br>rakennuslupa   | muu: A107                      |
| Asiantuntija: Jari Pelkonen<br>arkkitehti                                     | Suunnitelma: AR   | päivä: 2.12.2021               |